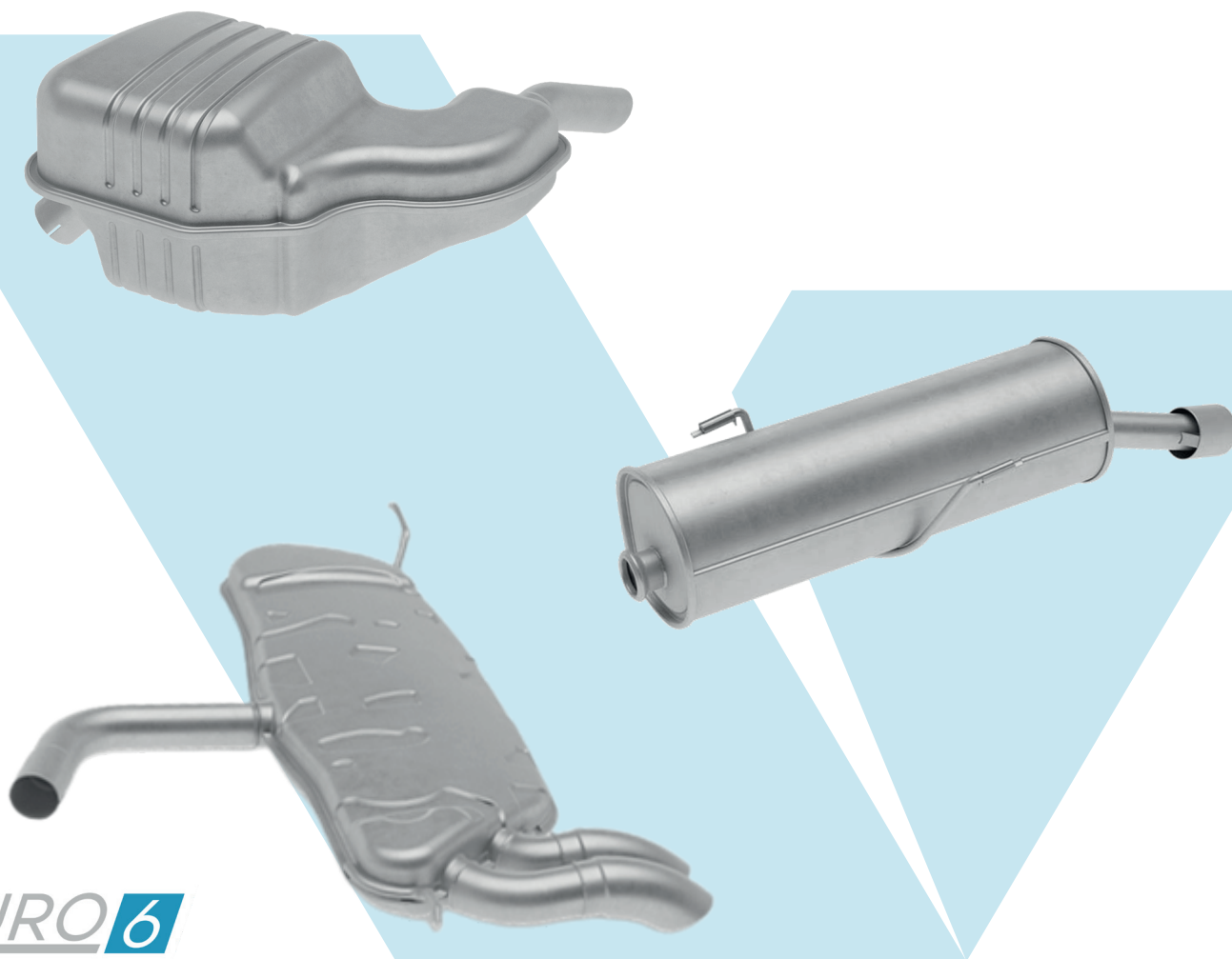
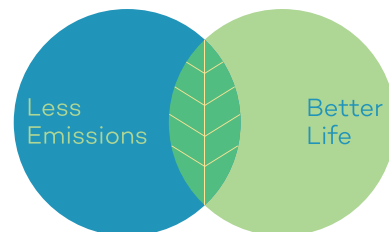


FICHA TÉCNICA DE PRODUTO

Silencioso



EURO 6



O que é um Silencioso?

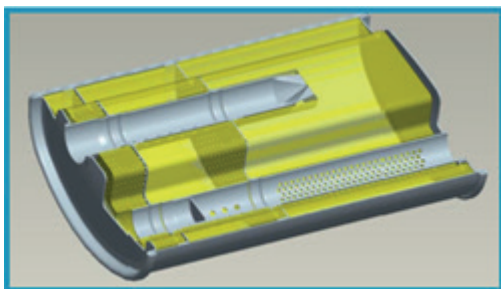
Um silencioso é um dispositivo que reduz o ruído emitido pelos motores de combustão interna e regula a contrapressão dos gases de escape, contribuindo para uma redução dos consumos e uma performance otimizada.

Funcionamento

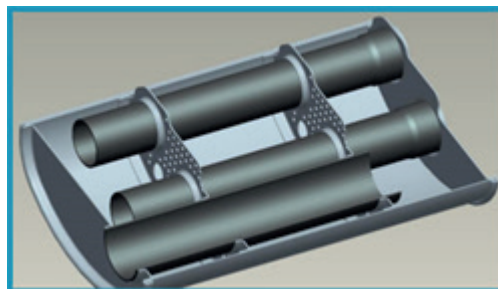
O princípio do seu funcionamento baseia-se em mecanismos de ondas sonoras, onde as ondas sonoras são canceladas ao aplicar-se a geometria e dimensão certa.

Todos os silenciosos VENEPORTE, antes de serem comercializados, são testados por laboratórios acreditados, onde é verificado o seu desempenho.

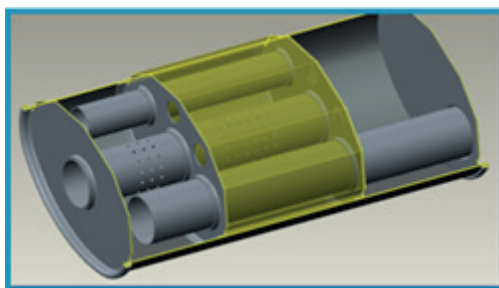
Tipologias funcionais



ABSORÇÃO (DISSIPATIVOS)



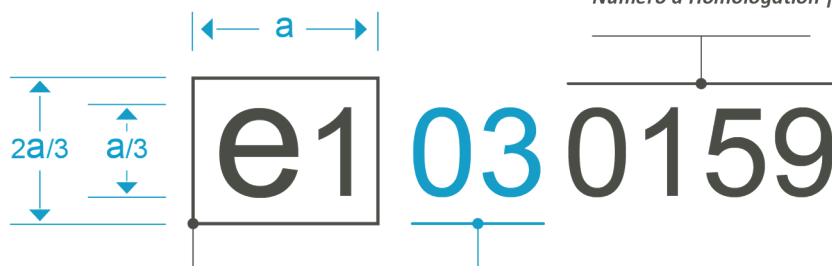
REFLEXÃO (REATIVOS)



COMBINADOS

Homologação

$a \geq 8 \text{ mm}$



Número de Homologação | Approval Number
Homologationsnummer | Numero di Omologazione
Número d'Homologation | Número de Aprobación

País de Homologação | Approval Country
Land Homologation | Paese di Omologazione
Pays d'Homologation | País de Homologación

1	Germany	12	Austria
2	France	13	Luxembourg
3	Italy	17	Finland
4	Netherlands	18	Denmark
5	Sweden	21	Portugal
6	Belgium	23	Greece
9	Spain	IRL	Ireland
11	UK		

Directiva Europeia de Homologação
European Approval Directive
Europäische Richtlinien Homologation
Direttiva Europea di Omologazione
Directive Européen d'Homologation
Directiva Europea de Homologación

Directiva 70/157/EEC N.º00→
Directiva 70/212/EEC N.º01→
Directiva 84/424/EEC N.º02→
Directiva 92/97/EEC N.º03→

Como é que funciona?

Todos os silenciosos VENEPORTE são submetidos aos seguintes testes:

- Ensaio de montagem;
- Testes de ruído estáticos e dinâmicos;
- Ensaio de contrapressão.

Homologados

- A contrapressão e nível de ruído são idênticos ao equipamento original (OEM/OES);
- Indicador de um produto com durabilidade semelhante ao produto OEM/OES;
- Não altera o rendimento do motor;
- Não é permitido (proibido e ilegal) na União Europeia a instalação de Silenciosos não homologados.

Não Homologados

- Podem ser mal dimensionados e ter uma contrapressão errada, resultando num maior gasto de combustível;
- A instalação de produtos não homologados está sujeita, nos diferentes países, a coimas elevadas. A responsabilidade da instalação de produtos não homologados recai sobre o instalador.

Disponíveis

- Silenciosos - mais de 2700 referências ativas - para mais de 18 600 aplicações

Razões para escolher a VENEPORTE

- Mais de 50 anos de experiência no fornecimento de OEM/OES e IAM;
- Produtos desenvolvidos à imagem da origem (OEM/OES);
- Produtos 100% testados e homologados;
- Montagem *direct fit* - rápida e fácil;
- Alta resistência à corrosão devido à utilização de matérias-primas de qualidade.